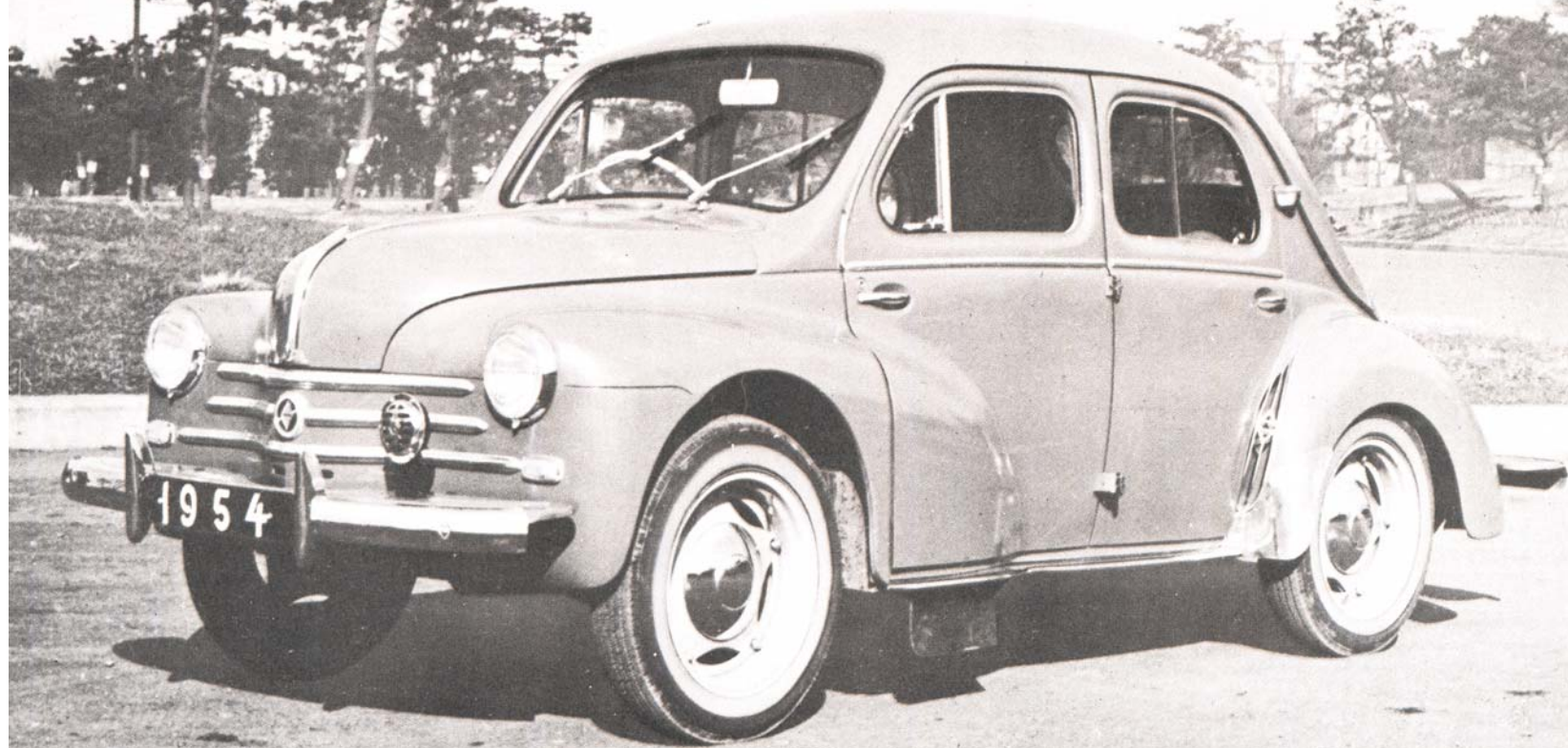


Hino



RENAULT



スタンダード

ルノー・スタンダードの特色

1. 低廉な価格……世界的優秀車が他のどの車より安い。
2. 安価な維持費……燃料消費率、保険料、車庫費は孰れも最低。
3. 快適な乗心地……広いルーム、柔いクッション、尤に大型車を凌ぐ。
4. 卓抜な機動性……出脚、操縦性、駐車、どれも他車の比較を許さない。
5. 強靱な馬力……1/2トンの車体に12分な出力、往還に取路あるを知らない。

ルノー・4CVの室内



ルノー・4CVの荷物室

ルノー・デラックスの特色

4CV・デラックスは如上のスタンダードの優秀性に加えて……

1. 優美な外観……メタリック・ペイント塗装に白タイヤ嵌入。
2. シックな室内……ボディの塗色に調和した内張りを選定。
3. 快いクッション……一層乗心地を良くすべく厚くしたシート。
4. 入念なボデー加工……座席とエンジンとの間に填め物をして機関部よりの振動を隔絶している。



デラックス

RENAULT

仕様書

主要寸法	ホキール・ベース	2.10m(83.0in)
	トレッド(フロント、リヤー共)	1.21m(47.5in)
	全長	3.845m
	全巾	1.435m
	全高	1.440m
自重	(燃料、水、油を含む)	610kg
燃料消費量		70~80 km/gal
エンジン型	式	オーバーヘッド
		バルブ、水冷4シリンダー
	シリンダー容積	748cc(54.5mm×80mm)
	圧縮比	7.25
	出力	21HP(5,000r.p.m)
	ライナー	着脱式ウエットライナー
	シリンダーヘッド	アルミニウム製弁座嵌込式
	キャブレター	ダウンドラフトホットスポット付
電気装置	電圧	6V
	バッテリー	75 A, H
クラッチ		シングル、ドライプレート

トランスミッション	シンクロメッシュ	前進3段後進1段
	ギヤレシヨ-及速度	(エンジン4000 r.p.m にて)
	前進1.	3.70 25km/hr(15.5mil/hr)
	2.	1.85 50 " (31.0 ")
	3.	1.07 87 " (54.0 ")
	後進	3.70 25 " (15.5 ")
ステアリング	ヘリカルピニオン・ラック式	復元装置附
サスペンション	コイルスプリングを用いる	4輪独立懸架
トーションバー	(スタビライザー)	左右の安定をはかるため前方にトーションバーを用いている
ショックアブゾ-バー	ダブルアクテイングテレスコーピック式	
タイヤ	5.0-15	
ブレーキ	サービブレーキ	ハイドローリック 4輪ブレーキ
		ハンドブレーキ リンク式 後輪ブレーキ
ボディ	シャシー	ボディを完全単化した所謂フレームレス構造
		前方席背面から後方席前端まで(調節可能) 0.23m±0.05m
	室内高	1.080m
	室内巾	1.135m
	室内長	1.575m

特長

1. 後部エンジン
2. 4輪コイルスプリングに依る独立支持
3. ダブルアクテイングテレスコーピックショックアブゾ-バー
4. オイルブレーキ4輪制動
5. 燃料消費量 1ガロン 70軒~80軒
6. 低部重心と復元装置に依る安定性

日野チ-ゼル工業株式会社

本社 東京都中央区日本橋通2ノ4
電話和田倉(20)0451-0459
工場 東京都南多摩郡日野町日野7319
電話八王子701-705

総発売元 日野ルノ-販売株式会社

本社 東京都中央区日本橋通2ノ4
電話和田倉(20)0451-0459

代理店
札幌・仙台・東京・横浜・静岡・
名古屋・松本・富山・大阪・神戸
広島・岡山・山口・松江・福岡・大分
佐世保・熊本・松山・高知・香川